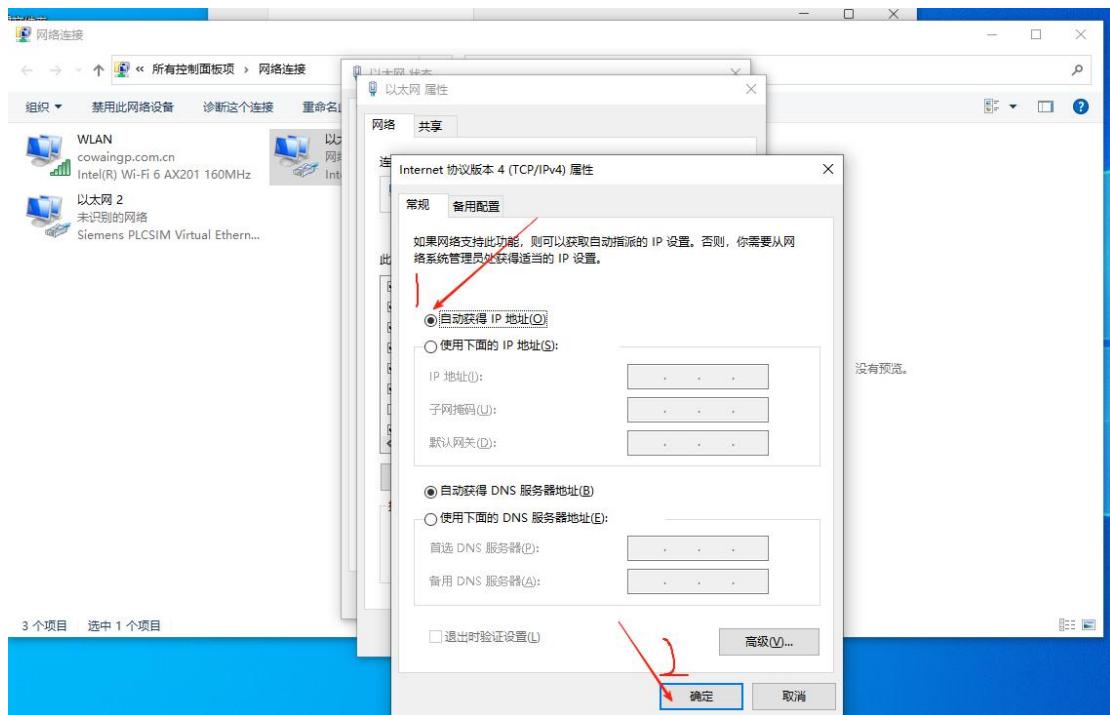
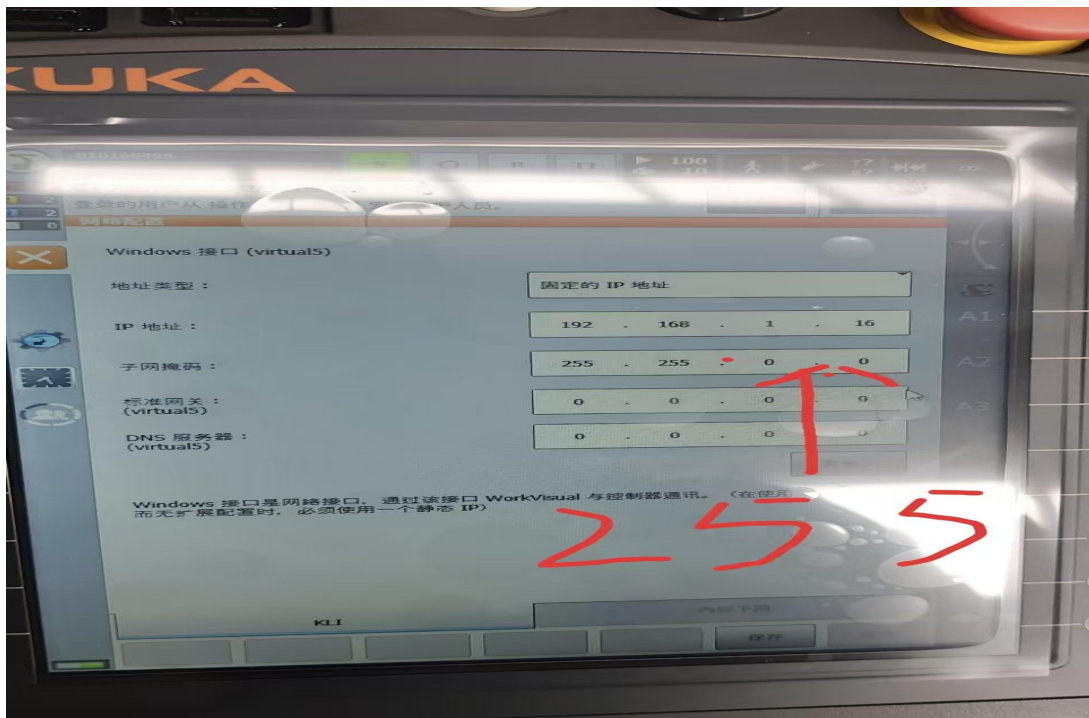


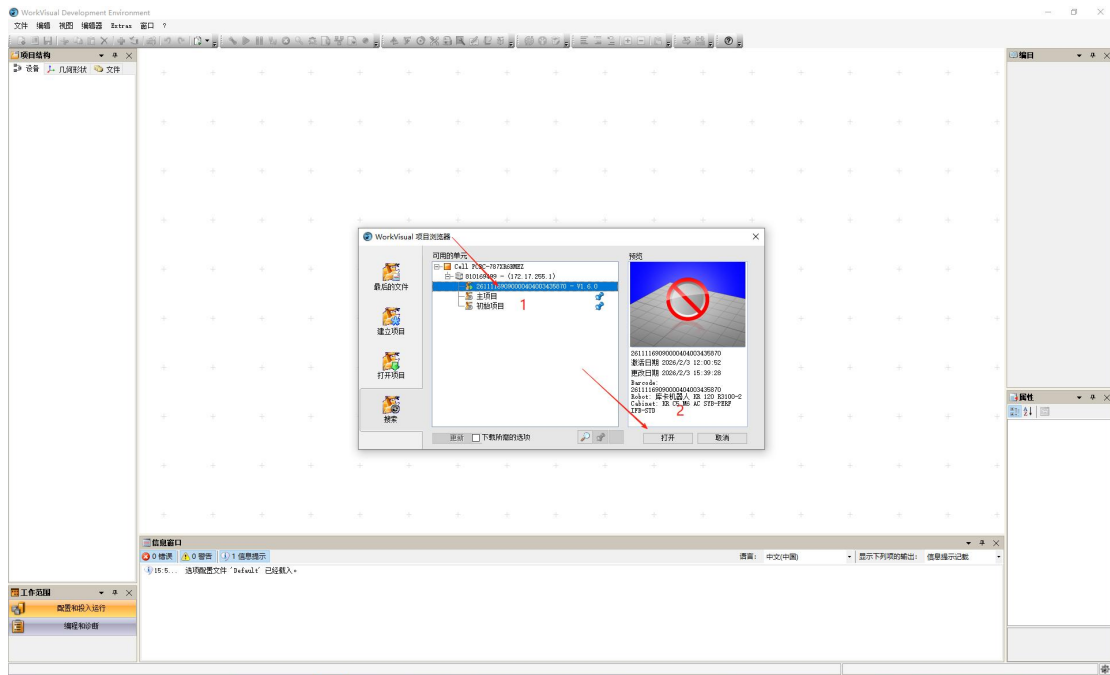
1. 自动获取 IP



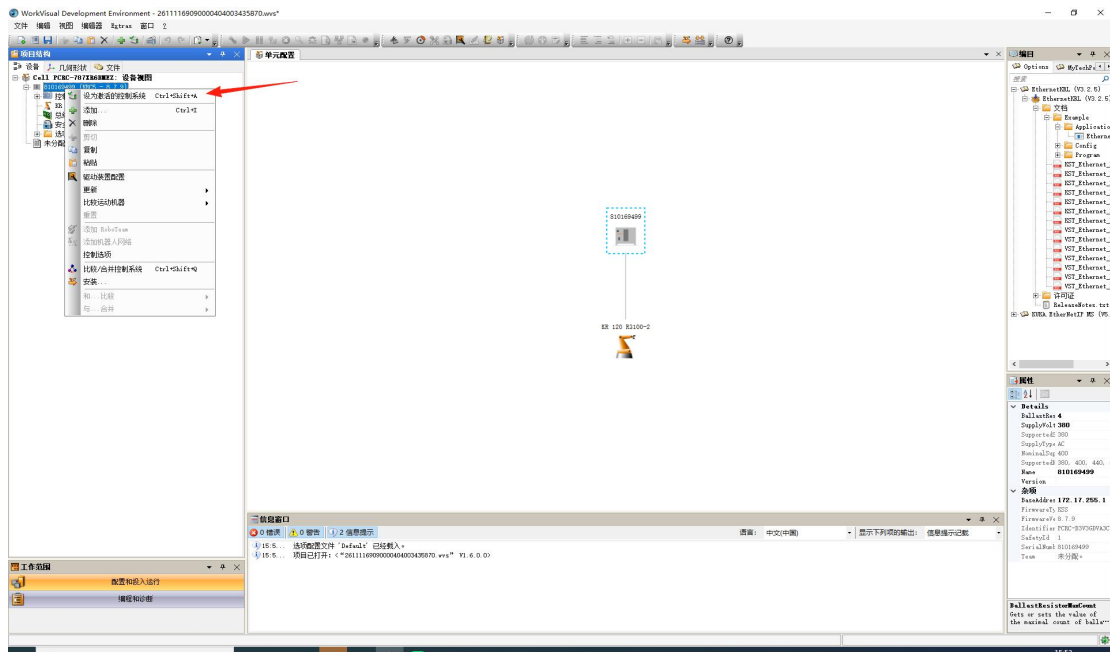
2. 登录管理员，密码 kuka, 示教器 ip 与 eip 的 ip 地址一致



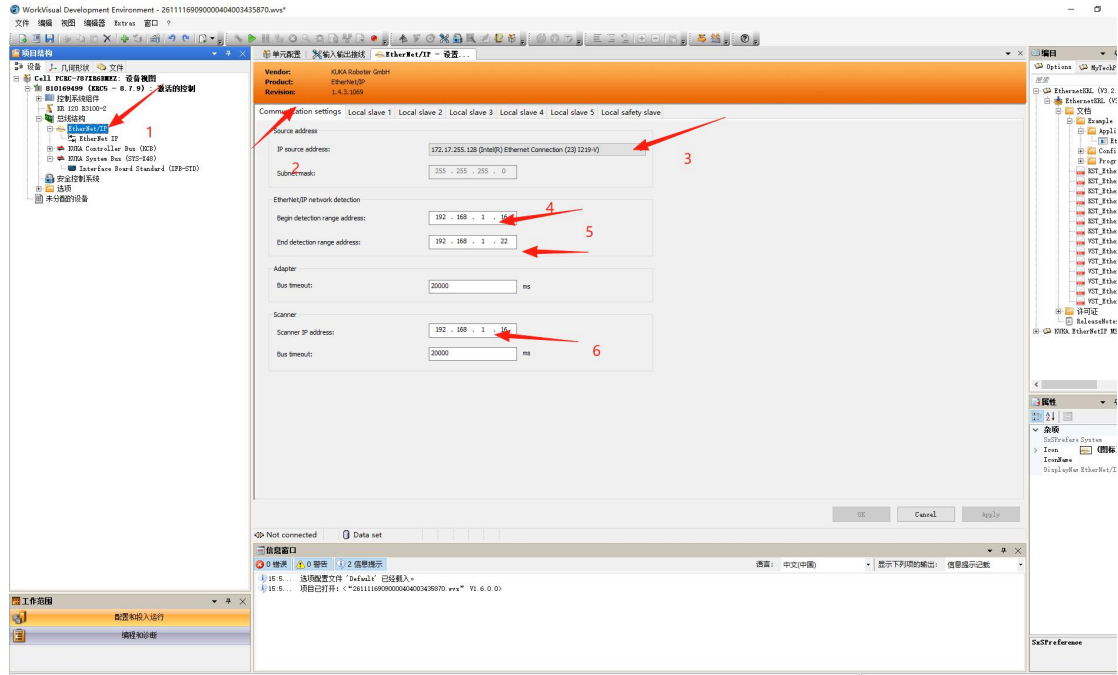
3. 网线插第一个 XF1 端口搜索



4. 点击设备，激活控制系统

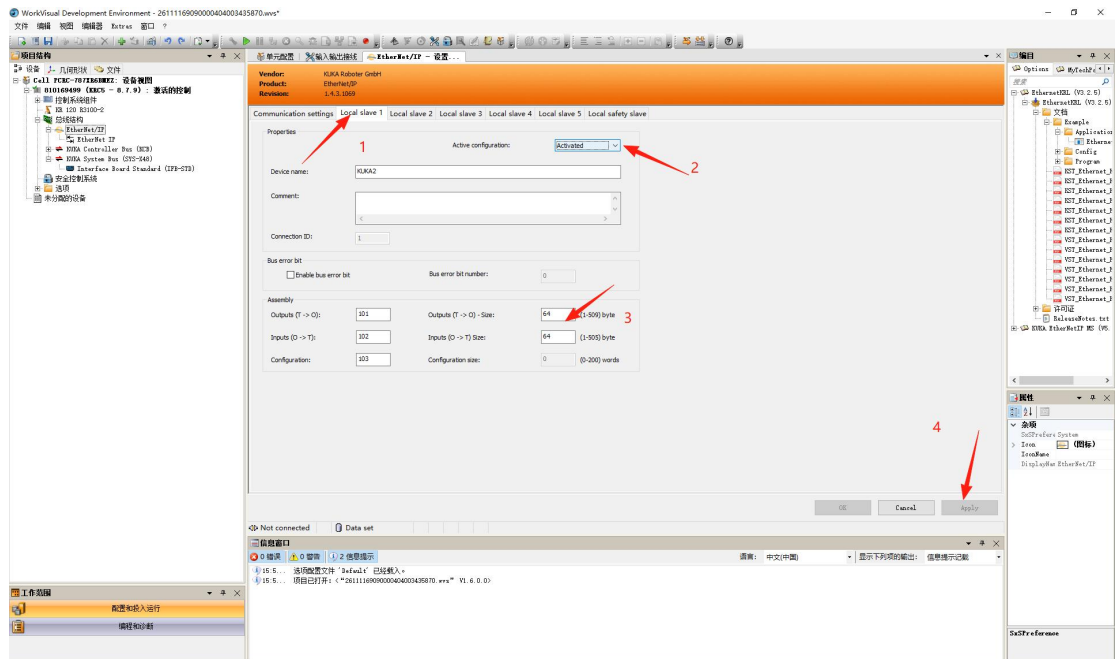


5. 分配 IP 地址

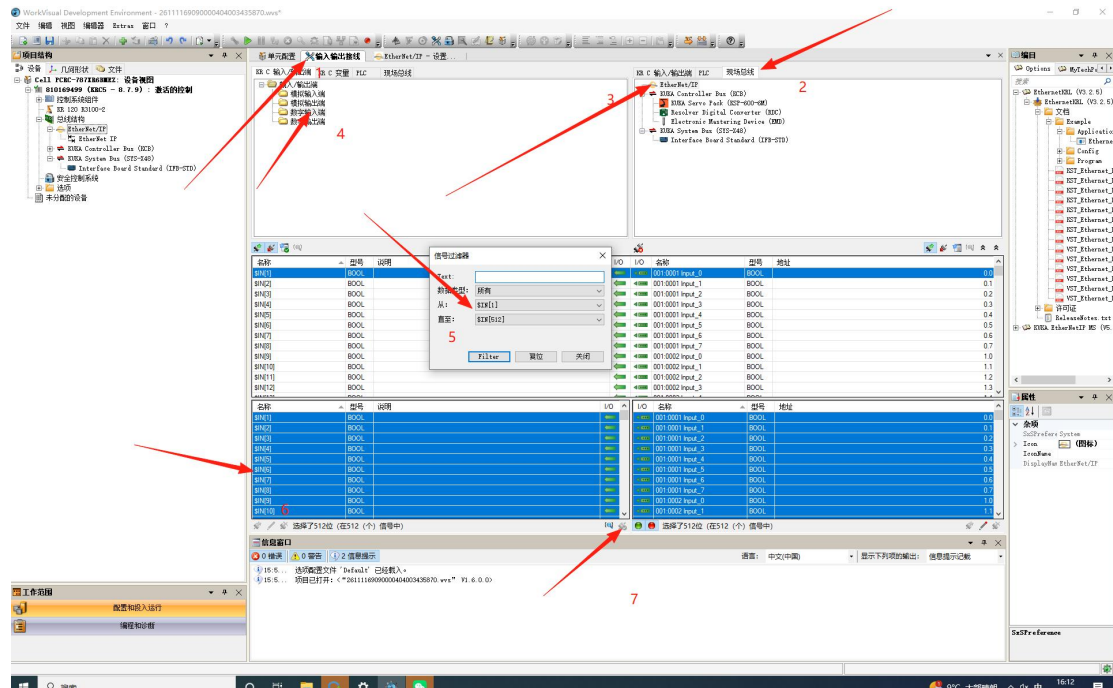


A	B	C	D	E	F	G
序号	名称	PLC地址	HMI	机器人	扫码枪	其他设备
1	上料ZA08	192.168.1.8	192.168.1.10	192.168.1.15	192.168.1.80-89	
3	上料ZA02		192.168.1.11	192.168.1.16	192.168.1.90-99	
4	下料ZA03		192.168.1.12	192.168.1.17	192.168.1.100-109	
5	下料ZA09		192.168.1.13	192.168.1.18	192.168.1.110-119	
6	烤箱1-2	192.168.1.2	192.168.1.20			192.168.1.21-29
7	烤箱3-4	192.168.1.3	192.168.1.30			192.168.1.31-39
8	烤箱5-6	192.168.1.4	192.168.1.40			192.168.1.41-49
9	烤箱7	192.168.1.5	192.168.1.50			192.168.1.51-59
10	上位机	192.168.1.140				

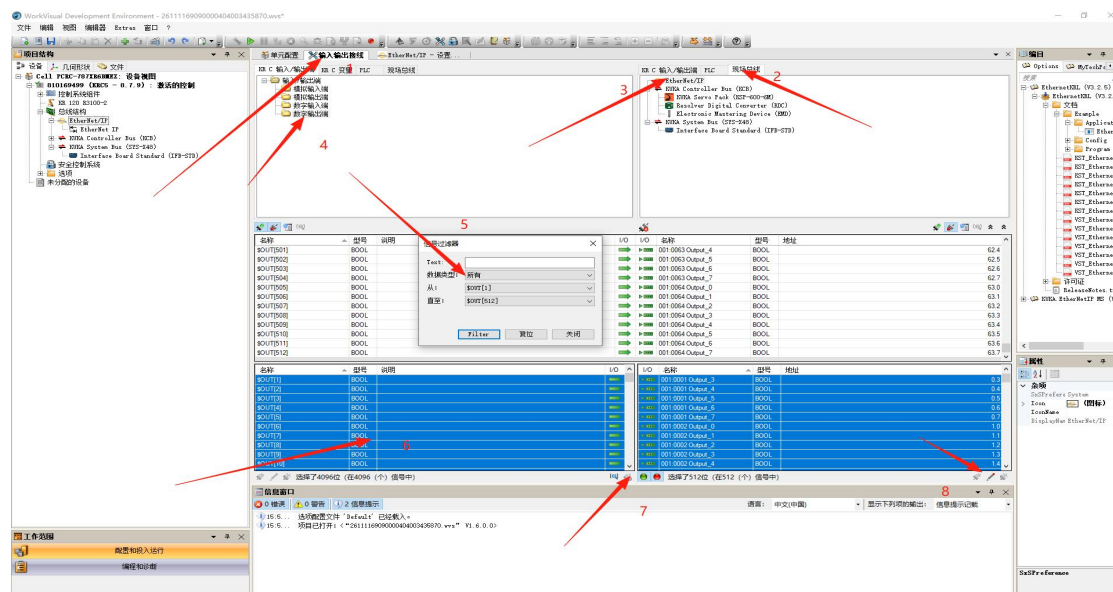
6. 设置 64Byte



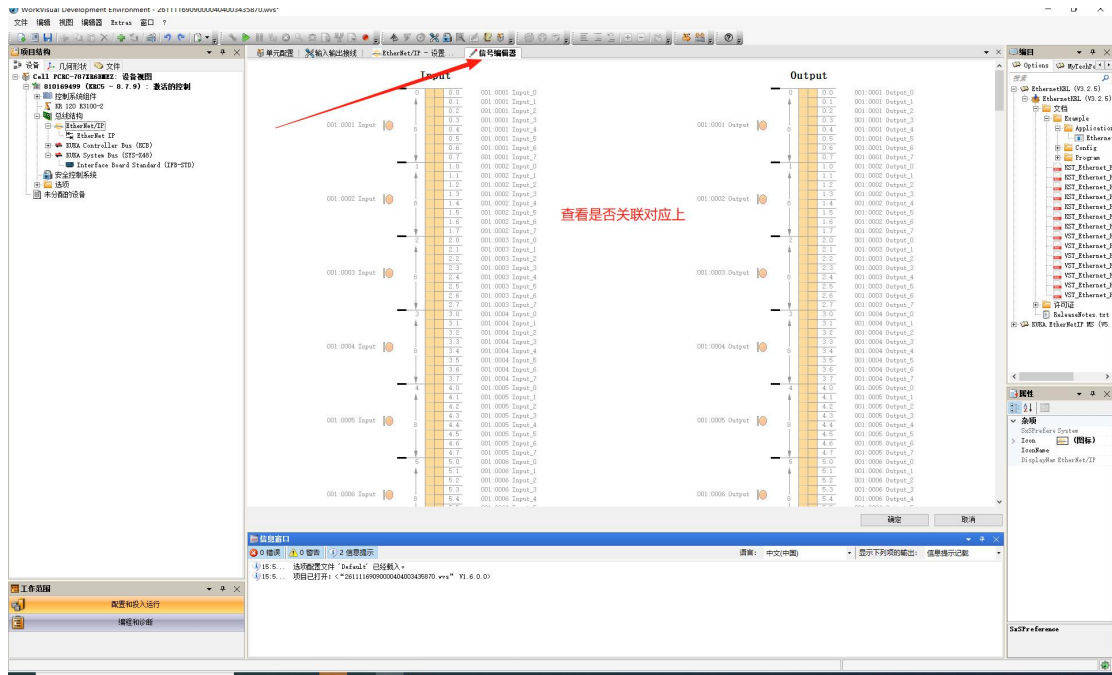
7. 输入连接



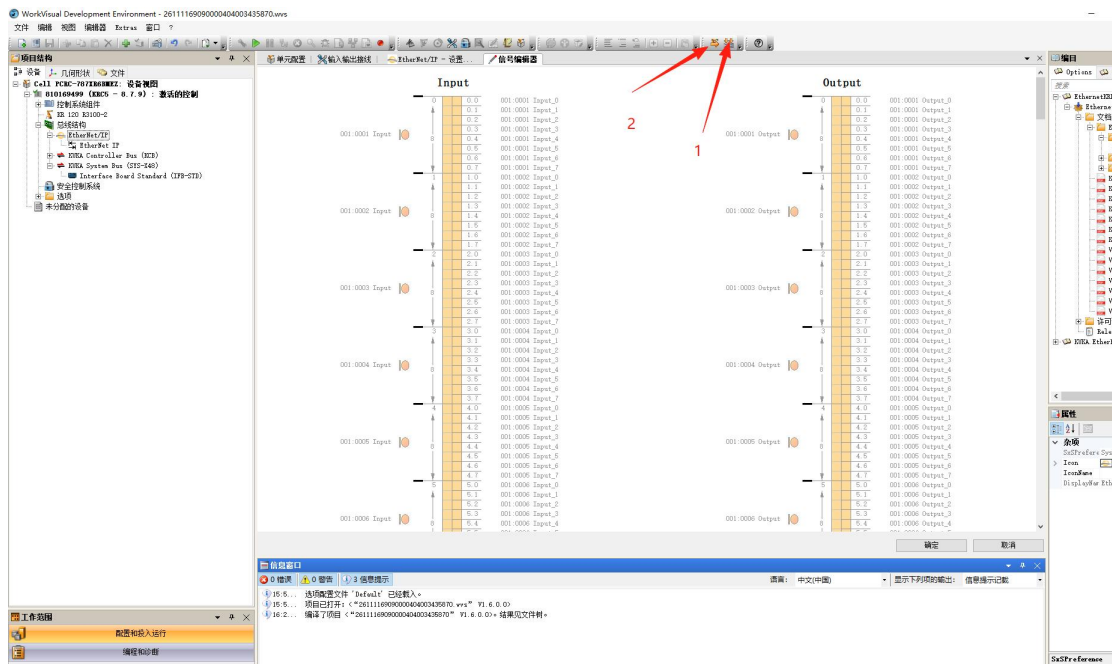
8. 输出连接



9. I/O 是否关联



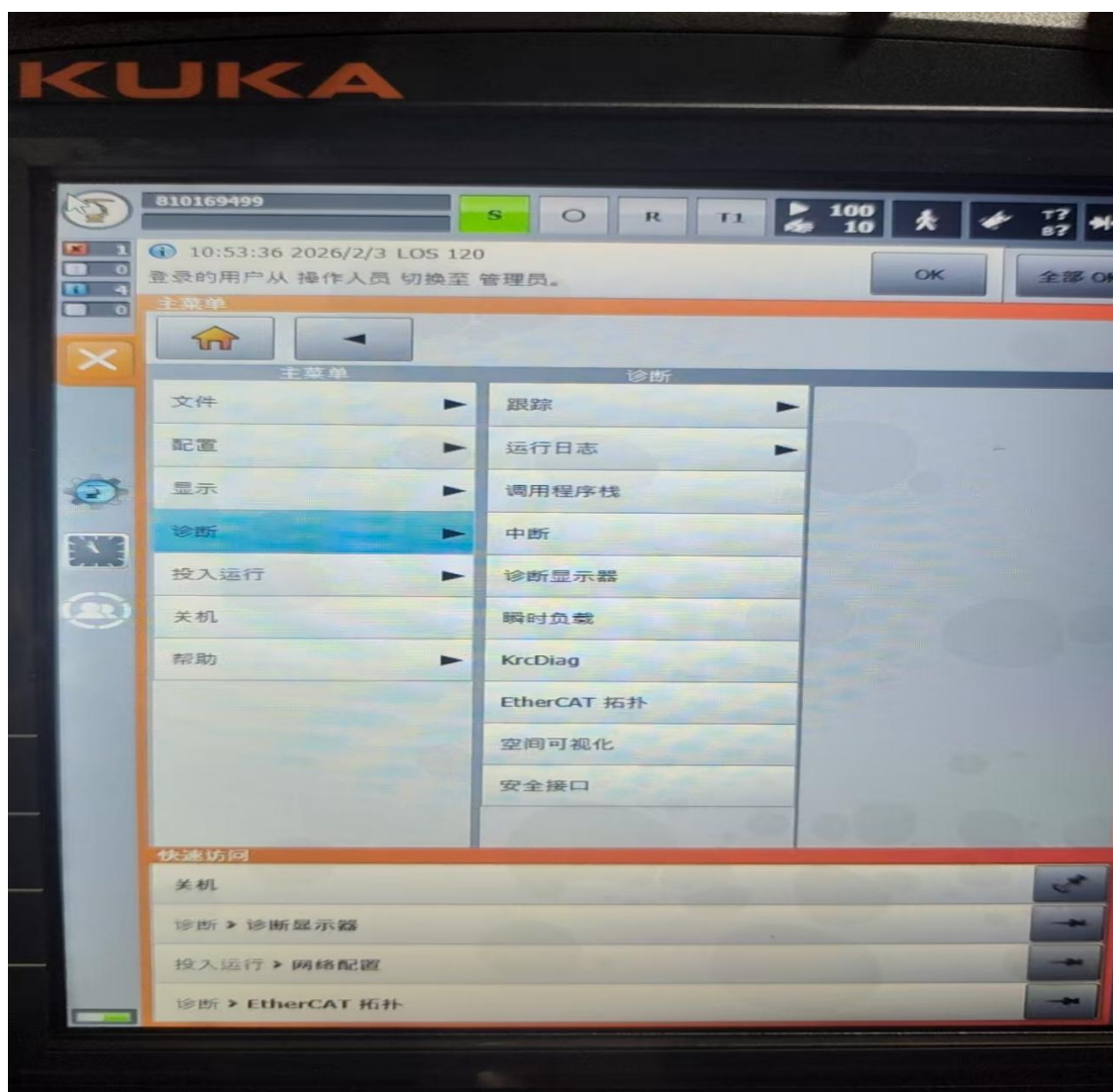
10. 编译下载



11. 示教器上正在传输，点击继续



12. 点击诊断显示器



13. KRC 界面查看是否下载成功

